

Référentiel de compétences

MASTÈRE SPÉCIALISÉ® MIM
MANAGER DE L'INNOVATION
ET DU DÉVELOPPEMENT
DE PRODUITS DANS LA MODE

MIM

Deux partenaires co-accrédités

ensait
ROUBAIX
ÉCOLE D'INGÉNIEURS TEXTILE

Université
de Lille

institut
FRANÇAIS
de la
MODE

Un partenaire académique

IAE
LILLE
UNIVERSITY
SCHOOL
OF MANAGEMENT

Université
de Lille

1 - Connaître les spécificités de la chaîne d'approvisionnement textile et proposer des pistes d'optimisation

Situations de travail et activités exercées, les métiers visés :

- Mise en place d'un protocole de tests appliqué à un article textile
- Analyse technique d'un article textile (fonctionnalités, matières)
- Elaboration d'un cahier des charges

Composantes de la compétence :

- Reconnaître les grandes étapes de l'industrie de transformation textile, les principales structures textiles existantes et leurs grands domaines d'application
- Comprendre les termes basiques du vocabulaire technique textile
- Effectuer une analyse sommaire d'un article textile et d'établir un premier cahier des charges
- Mettre en place des systèmes de prévention et contrôle qualité, établir des Indicateurs de suivi, mettre en place un plan de progrès

Modules suivis dans la formation		Référentiel d'évaluation	
Non textiliens	Textiliens	Modalités d'évaluation	Critères d'évaluation
1.A1 Fibres, fils et matières textiles	1.C2. Projet collaboratif Ingénieur-Designers (destiné aux ingénieurs textiles) Alternative pédagogique avancée	QCM et résultats d'analyse	Savoir-faire /être au travers d'une séance de TP : démarche de rétro-ingénierie
1.A2 Maille		Contrôle continu notamment par le compte rendu	Savoir-faire /être au travers d'une séance de TP
1.A3 Tissage			
1.A4 Ennoblement : Teinture et Impression		Contrôle continu notamment par le compte rendu	Evaluation certificative selon une grille d'évaluation par compétence en fin de formation
1.B1 Confection			
1.B2 Fonctionnalisation des textiles			
1.B3 Métrologie et contrôle qualité		Contrôle continu notamment par le compte rendu	Savoir-faire /être au travers d'une séance de TP
1.B4 Work Shop, Sourcing biomatériaux	1.C1. Atelier «Connaissance du Cuir»	QCM transversal	Connaissances sur les différents cuirs et matières
5.A1 La chaîne logistique textile		Etude de cas en groupe	Reproduction de la chaîne logistique textile en miniature
5.A6 Politique d'achat : le sourcing			

2 - Faire une veille des produits et tendances et anticiper les évolutions futures des marchés de l'habillement, de la mode et du luxe

Situations de travail et activités exercées, les métiers visés :

- SWOT et analyse des usages
- Sourcing et veille sur le marché des produits
- Détection des opportunités du marché et ses menaces
- Analyse des ventes des saisons précédentes

Composantes de la compétence :

- Percevoir les opportunités du marché et détecter les menaces, déterminer les marchés cibles
- Réaliser une veille concurrentielle, juridique et technologique
- Analyser les ventes des saisons précédentes
- Développer une culture hautement spécialisée autour des domaines de la mode du textile et du luxe : histoire de la mode, dimension internationale, repérer les références historiques et culturelles dans la mode
- Identifier les acteurs du marché et les tendances et comprendre leurs mécanismes

Modules suivis dans la formation		Référentiel d'évaluation	
Non textiliens	Textiliens	Modalités d'évaluation	Critères d'évaluation
2.C1 Protection de la création		Etudes de cas présentées sous forme de Mind map	Fond juridique (compréhension des enjeux des procès liés à la contrefaçon de mode) et prise de parole à l'oral
3.A1 L'Histoire de la Mode		Constitution d'un dossier individuel	Mobilisation de la culture de la mode et de l'histoire de la mode autour d'une marque
3.A2 Les Acteurs de la Mode			
3.A3 Le Comportement du Consommateur de Mode			
4.A5 Marques de Luxe et Distribution sélective			
6.A1 Panorama des acteurs mondiaux de la mode			



3 - Manager et coordonner une équipe opérationnelle et interculturelle

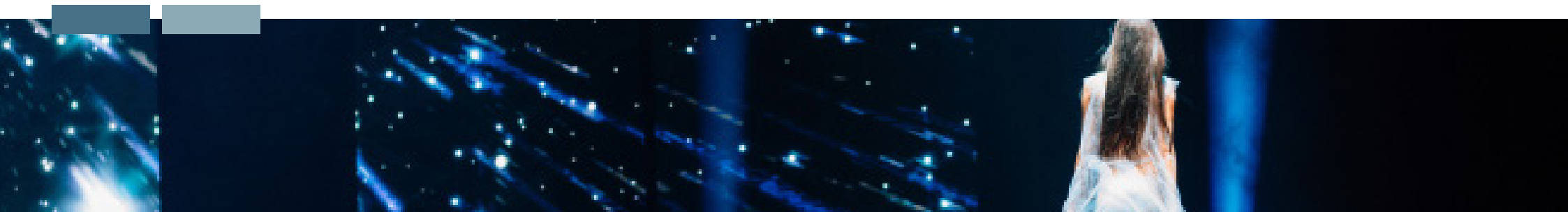
Situations de travail et activités exercées, les métiers visés :

- Conduite d'un projet de changement et d'innovation
- Coordination d'une équipe à l'aide de la matrice RACI
- Résolution des conflits
- Utilisation des différences culturelles pour optimiser le travail en équipe

Composantes de la compétence :

- Préparer, gérer et suivre un projet collectif, construire des indicateurs
- Animer une équipe, fixer des objectifs et coordonner les acteurs d'un projet dans un contexte interculturel et international
- Formaliser et communiquer les informations utiles aux différents acteurs d'un projet dans un anglais professionnel en utilisant les outils numériques adaptés

Modules suivis dans la formation		Référentiel d'évaluation	
Non textiliens	Textiliens	Modalités d'évaluation	Critères d'évaluation
5.A4 Gestion de la qualité et tracking qualité		Etude de cas entreprise de l'habillement, individuel, sur table	Présentation orale
6.A2 Management interculturel			
6.B1 Langues		Contrôle continu	Exposé oral
4.A2 Management de la distribution		Présentation orale	Travail de Groupe sur la Structuration d'un Linéaire de Ventes
4.A3 e-commerce et e-merchandising			



4 - Elaborer une stratégie marketing d'une marque ou d'un concept de mode dans un contexte national et international

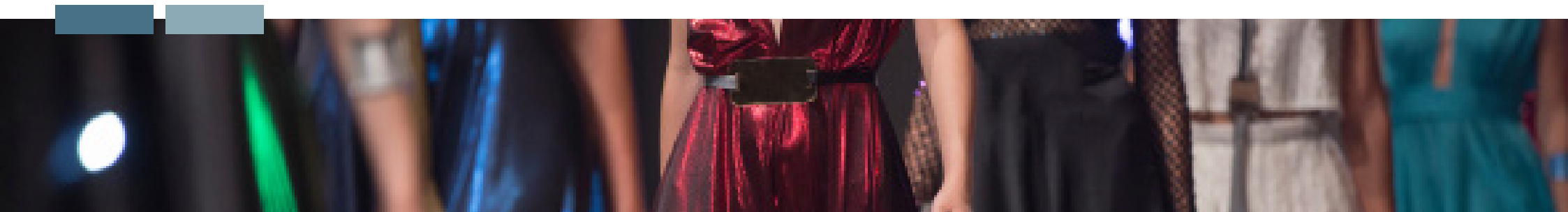
Situations de travail et activités exercées, les métiers visés :

- Etudes marketing : déceler les nouveaux comportements des consommateurs, décliner un mix-produit
- Commercialisation de l'offre: animation et lancement de l'offre produit sur le marché
- Réorganisation de l'entreprise en lui inculquant une forte culture client.

Composantes de la compétence :

- Réaliser une étude marketing pour déceler les nouveaux comportements des consommateurs
- Déterminer un plan d'action marketing, un budget et des indicateurs de performance
- Participer à l'analyse et à la conception de modèles économiques innovants dans le secteur de la mode.
- Appliquer les tactiques, méthodes et pratiques de la négociation commerciale

Modules suivis dans la formation		Référentiel d'évaluation	
Non textiliens	Textiliens	Modalités d'évaluation	Critères d'évaluation
3.A0 Remise à niveau en marketing		Exposé oral	Evaluation de groupe sur le fond et la forme Livrables : dossier de création de marque + présentation PPT
3.B1 L'expérience Client		Etude de cas dans une entreprise textile. Travail collectif.	Cours, apports théoriques et application des concepts
4.A1 Management Stratégique et Business Model dans la Mode			
5.A5 Négociation			
6.A3 Stratégie internationale		Contrôle continu : Présentation orale d'une étude de cas	Mise en application pratique des connaissances théoriques



5 - Créer des plans de collection et une gamme de produits textiles

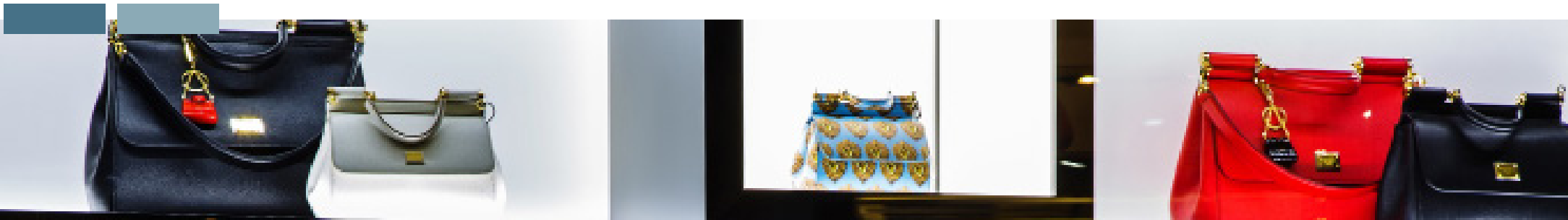
Situations de travail et activités exercées, les métiers visés :

- Création des plans de collection, de la gamme de produits
- Optimisation de l'ensemble de la chaîne d'approvisionnement afin d'assurer la fluidité de circulation des produits, du fournisseur au magasin, en vue de gagner du temps, de réduire les coûts et de limiter les stocks. Repérage de nouveaux fournisseurs.
- Pilotage de la fabrication de ses propres modèles ou transmission à des confectionneurs implantés dans le monde entier

Composantes de la compétence :

- Appliquer les étapes et les outils de la création d'une collection
- Intégrer le Design dans un projet d'innovation
- Elaborer une offre de produits en distribution textile
- Identifier les principaux éléments du point de vente
- Utiliser les outils numériques relatifs à la conception et au Design textile

Modules suivis dans la formation		Référentiel d'évaluation	
Non textiliens	Textiliens	Modalités d'évaluation	Critères d'évaluation
5.A4 Gestion de la qualité et tracking qualité		contrôle continu notamment par le compte rendu	Savoir-faire /être au travers d'une séance de TP
6.A2 Management interculturel		Présentation écrite	Présentation d'un portfolio numérique réunissant les différents TP.
6.B1 Langues			
4.A2 Management de la distribution			
4.A3 e-commerce et e-merchandising		Constitution d'un dossier individuel sous forme de Portfolio	Elements liés au point de vente : e-mail, etc.



6 - Mener une démarche de recherche en entreprise en problématisant une situation pour apporter des contributions novatrices

Situations de travail et activités exercées, les métiers visés :

- Construction d'une enquête qualitative sur le terrain professionnel et en réponse aux attentes de l'entreprise
- Analyse des résultats
- Rédaction d'une thèse professionnelle
- Communication des résultats lors de la soutenance orale

Composantes de la compétence :

- Diagnostiquer, problématiser et mettre en place des procédures pour répondre à une problématique réelle d'entreprise
- Réaliser des enquêtes qualitatives relatives au métier et secteur textile
- Mobiliser des connaissances à la fois théoriques et empiriques dans le secteur textile et mode
- Conduire une analyse réflexive et distanciée prenant en compte les enjeux, les problématiques et la complexité du métier et proposer des solutions innovantes

Modules suivis dans la formation		Référentiel d'évaluation	
Non textiliens	Textiliens	Modalités d'évaluation	Critères d'évaluation
8. Thèse Professionnelle		Thèse professionnelle écrite	Respect de la méthodologie et analyse des résultats
		Soutenance orale	20 minutes de présentation devant jury
		Grille entreprise	Suivant les critères d'évaluation fournis dans la grille entreprise (assiduité, autonomie, etc.)



7 - Intégrer la démarche de développement durable dans l'entreprise

Situations de travail et activités exercées, les métiers visés :

- Construction d'une démarche de développement durable afin de confirmer les performances environnementales et mettre en valeur la responsabilité sociale de l'entreprise
- Analyse de l'impact environnemental d'un produit grâce à l'ACV

Composantes de la compétence :

- Utiliser l'éco-conception d'un produit
- Prendre en compte la responsabilité sociale de l'entreprise dans ses choix de produits
- Evaluer les impacts environnementaux et sociaux d'un produit textile
- Construire un avis motivé sur une problématique de développement durable

Modules suivis dans la formation		Référentiel d'évaluation	
Non textiliens	Textiliens	Modalités d'évaluation	Critères d'évaluation
7.A2 L' Eco-conception : approche produits du management environnemental		Contrôle continu sur les tests et analyses réalisés	évaluation des analyses réalisées et des propositions d'éco-conception
5.A3 Coûts et valorisation des stocks dans le textile et le luxe : approche circulaire		Etude de cas individuel, à domicile sur une entreprise de Prêt-à-porter Haut de gamme	Mise en application pratique des connaissances théoriques
7.A1 Le développement durable et les achats responsables dans la filière TH			
7.A3 La Responsabilité sociale des entreprises du secteur textile		Etude du plan de vigilance d'une entreprise textile de la grande distribution et présentation orale	Présentation orale d'un cas par groupe

